

軽くて環境にやさしい高級金属屋根材

福泉工業で屋根材に特にこだわったのは、近年の厳しい環境に立ち向かえる断熱性と耐久性。その中でも、遮熱顔料入りポリエステル系樹脂ちぢみ塗装の「シルキーG2」を主力製品としている。その他に、フッ素コーティング金属屋根の「CRESPA」、天然石ストーンチップ仕上げの「FSストーン」など、災害や環境にも配慮された豊富な屋根材を取り扱い、施工に関しても屋根工事でよく用いられるカバー工法にも最適で、工事中でも住み替えの必要がなく、短期間での施工が可能である。

エフエス FSストーン

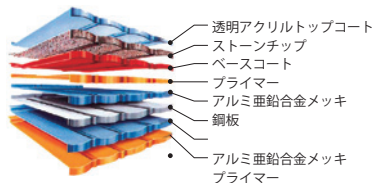
天然石ストーンチップ+GL鋼板／不燃認定番号 国土交通大臣認定不燃材料 認定番号NE-0053／材料品質30年・美観10年保証

天然石ストーンチップで彩られたスクエア形の凹凸が、外観にモダンな印象を与えるほか、住まいへの優れた耐久性を発揮する。重さは粘土瓦の1/8、スレート瓦の1/3で建物への負担が小さく、地震の揺れも軽減。ストーンチップの凹凸がしっかりと雪を受け止めるので急勾配の屋根でも落雪しにくく、雨音も小さくする効果があるため室内の遮音性が向上する。



スペクトルブラック

断面イメージ図

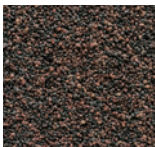


FSストーン表面



FS石の鋼板コルゲーション形状は他社の鋼板より深く折り込んであり、施工中・後に踏み込んでも安定。この形状因子により、鋼板を薄く軽くすることに成功した。

表面実物大



ストーンチップは他社の製品に比べ丸みがあり、砂塵などのホコリや汚れが付着しづらい。

■施工例



スペクトルブラック



アンティークブラウン

問い合わせ先

福泉工業株式会社 Tel.072-273-2277 <https://www.fukuizumi.co.jp/>

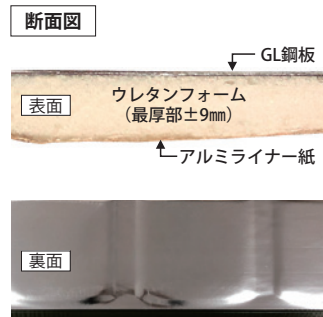
シルキーG2

遮熱顔料入りポリエステル系樹脂ちぢみ塗装／飛び火認定取得番号：DR-2022／穴あき25年・赤さび20年・塗膜15年保証

耐久性を備えた遮熱顔料入りポリエステル系樹脂ちぢみ塗装と、裏面にウレタンフォーム+アルミライナー紙を採用することで、今の屋根材に求められる性能の向上化に成功。専用役物も1.8mと、配送や施工性で扱いやすさを発揮し、工事業者からも好評を得ている。

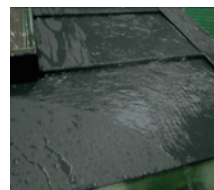


ギングロ



豪雨・強風にも強い

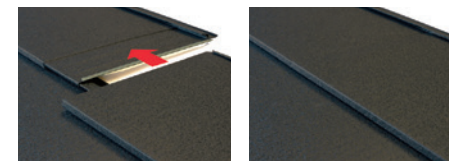
ハゼ掛け嵌合方式を採用しているので、ビス打ち部・切断部・接合部が露出せず直接雨水に触れない。試験では漏水はもとより「バタつき」すらないという結果が出た。



水密性能試験	
風速 30m/s	漏水なし
降水量 240mm/h	
耐風圧性能試験	
風速 60m/s	破壊なし

接合部まで美しく強い

水平方向の重なり段差が出ない接合方式を採用することで、直線が際立ち屋根を美しく演出。この接合方法によりロスを抑えた施工が可能になり、短工期も実現する。



■施工例



ブラック



グリーン

クレスパ
CRESPAルーフ (フッ素)

フッ素コーティング／飛び火認定取得番号：DR-1066／
穴あき25年・赤さび20年・塗膜15年・塗膜の変褐色15年保証

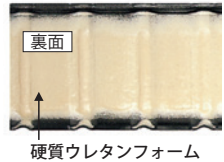
断熱材一体型の瓦。サビに強いGL鋼板を採用し、さらに色あせしにくい焼付フッ素コーティングで保護。金属瓦でありながら日本瓦のような美しい波形をもたせ、和風専用の部材も豊富。和風にこだわりのあるユーザーも満足できる屋根材となっている。



ブラック (和風役物仕様)

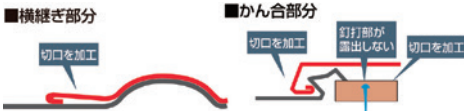
断熱材一体型

住まい全体で、熱や冷気が漏れたり流入したりする要因の約1～2割は「屋根から」といわれる。クレスパは、裏側に硬質ウレタンフォームを吹き付けた断熱材一体型のため、冷暖房の効率を低下させる原因を減らし、夏・冬の住まいの内外の激しい温度差による結露に対しても効果がある。



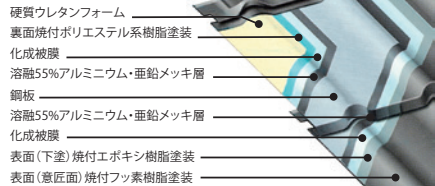
独自の工夫

高度な加工技術で、立体成形屋根瓦ながらハゼ掛け嵌合方式を実現し、本体取付釘を隠すことが可能。クレスパ本体同士の横継ぎ部分も折り返し加工して、切り口が仕上げ面に出ないようにも工夫されている。



環境にやさしい

既存彩色石綿屋根材の重ね葺きが可能なため、撤去・養生費用等を削減。断熱材には完全ノンフロン硬質ウレタンフォームを採用しており、環境に配慮されている。



■施工例



グリーン



ブラウン

問い合わせ先

福泉工業株式会社 TEL.072-273-2277 <https://www.fukuizumi.co.jp/>