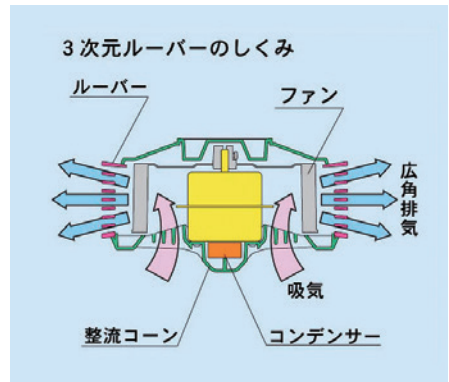
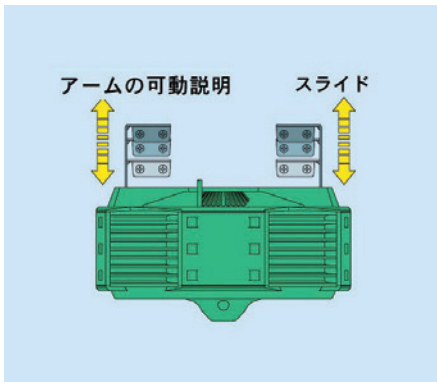
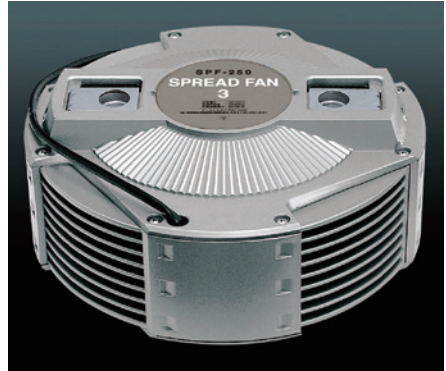


住宅環境改善推奨品 メーカー保証5年の拡散型換気扇

スプレッドファン3は床下のよどんだ空気を勢いよく拡散する。自然換気や強制機械排気では動かしきれない入り組んだ基礎構造の空気の拡散、夏場の小屋裏の熱気の拡散、空気が滞留しやすい四隅での換気対策、冬場の結露対策に効力を発揮。本体は強化プラスチックのABS樹脂を採用しているため、長期間使用できる設計となっている。強力モーター・整流コーン・三次元拡散ルーバーによって広角排気が可能になり、効率的に強力拡散して床下・小屋裏の環境を改善する。



規格

外形寸法：φ284×H150mm（アーム最大時220mm）

材質：ABS樹脂

電圧：AC100V（一般家庭用）

製造：日本製

※アース工事不要

仕様表

周波数	50Hz	60Hz
風量(1時間あたり)	250m ³ /h	237m ³ /h
騒音	49dB	49dB
本体重量	2.8kg	
消費電力	35W	38W
電気代/1ヶ月	約199円	約216円

※タイマー別売

※電気代は1日6時間稼働の場合（料金は地域により異なる）。別売りのタイマーにより拡散機の1日の稼働時間を任意に設定できる。

問い合わせ先

株式会社日本衛生センター TEL.042-576-0110 <https://www.nippon-ec.com/>