

## 軽くて環境にやさしい高級金属屋根材

福泉工業では、定番製品である遮熱顔料入りポリエステル系樹脂ちぢみ塗装の「MFシルキー」をさらに品質向上させた「シルキーG2」を発売開始。裏面にウレタンフォーム+アルミライナー紙を採用し、耐久性をアップさせた。また「シルキーG2」、そして従来の「MFシルキー」とともに役物を短尺化し、利便性を大幅に向上させている。

その他に、耐久性に優れたフッ素コーティング金属屋根の「CRESPA」「efルーフ・フッ素」、天然石ストーンチップ仕上げの「FSストーン」、ポリエステル系樹脂ちぢみ塗装「efルーフ」と災害や環境にも配慮された豊富な屋根材を取り扱っている。

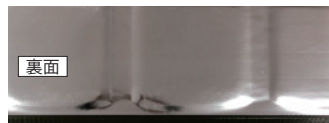
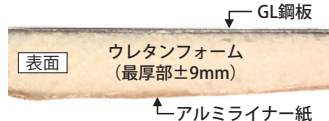
### シルキーG2 (新製品)

遮熱顔料入り ポリエステル系樹脂ちぢみ塗装／飛び火認定取得番号：DR-2022／穴あき25年・赤さび20年・塗膜15年保証

耐久性を備えた「MFシルキー」の表面の機能はそのままに、裏面にウレタンフォーム+アルミライナー紙を採用することで、今の屋根材に求められる性能の向上化に成功。専用役物も、従来の3mからおよそ1.8mに短尺化したことで、配送や施工性で扱いやすさを発揮し、工事業者からも好評を得ている。

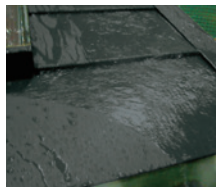


断面図



### 豪雨・強風にも強い

ハゼ掛け嵌合方式を採用しているので、ビス打ち部・切断部・接合部が露出せず直接雨水に触れない。試験では漏水はもとより「バタつき」すらないという結果が出た。



#### 水密性能試験

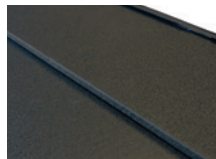
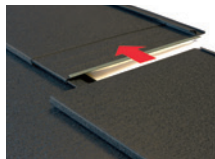
風速 30m/s  
降水量 240mm/h 漏水なし

#### 耐風圧性能試験

風速 60m/s 破壊なし

### 接合部まで美しく強い

水平方向の重なり段差が出ない接合方式を採用することで、直線が際立ち屋根を美しく演出。この接合方法によりロスを抑えた施工が可能になり、短工期も実現する。



エムエフ  
**MFシルキー**

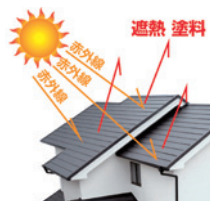
遮熱顔料入り ポリエステル系樹脂ちぢみ塗装／飛び火認定取得番号：DR-1065／  
穴あき25年・赤さび20年・塗膜15年保証

トップコートに遮熱顔料入りの塗膜を採用しており、優れた遮熱性能を発揮する。大柄ちぢみ模様は高級感を演出しており、一般カラーにはない質感と深みが魅力。「シルキーG2」と同じく、役物も従来の3mからおよそ1.8mに短尺化されている。



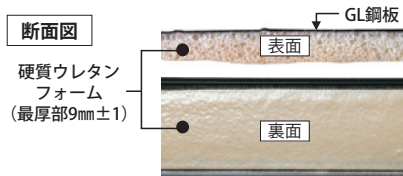
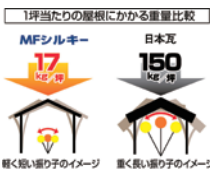
**遮熱+断熱+防音で快適に**

表面は遮熱顔料をふんだんに含んだ遮熱塗膜で、赤外線を反射して小屋裏の温度上昇を抑制。また裏面にはノンフロンウレタンフォームを9mmの厚さで吹き付け、断熱効果+防音効果が非常に高い。



**軽量で地震にも心強い**

日本瓦の約1/10の軽さで建物への負担を極力抑えており、もしもの地震の際にも心強い屋根材。この軽さでカバー工法によるリフォームにも最適である。



エフ  
**efルーフ**

ポリエステル系樹脂ちぢみ塗装／  
飛び火認定取得番号：DR-1065／  
穴あき25年・赤さび20年・塗膜15年保証

エフ  
**efルーフ・フッ素** (旧製品名：ef-Fフッ素ルーフ)

フッ素コーティング／  
穴あき25年・赤さび20年・塗膜15年・塗膜の変色色15年保証



軽量でサビに強いGL鋼板を採用しており、平板石綿スレート屋根のカバー工法リフォームに最適。艶消しのマットな質感が住まいに上品な印象を与えることから、さまざまな住まいに採用されている。表面のちぢみ塗膜は酸性雨や紫外線にも色あせしにくく、美しさが長持ちする。



硬質ウレタン一体型の金属屋根でありながら省施工性を追求し、在庫・運搬・荷揚げ・屋根上でも振り回しも楽な「efルーフ」待望のフッ素タイプ。優れた断熱性はそのままだ、GL鋼板に色あせしにくい焼付フッ素コーティングが施された本製品は、カバー工法にも最適である。

クレスパ

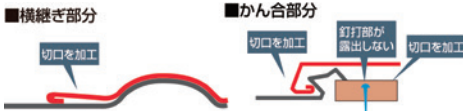
CRESPAルーフ(フッ素)

フッ素コーティング/飛び火認定取得番号: DR-1066/  
穴あき25年・赤さび20年・塗膜15年・塗膜の変褪色15年保証

断熱材一体型の瓦。サビに強いGL鋼板を採用し、さらに色あせしにくい焼付フッ素コーティングで保護。金属瓦でありながら日本瓦のような美しい波形をもたせ、和風専用の部材も豊富。和風にこだわりのあるユーザーも満足できる屋根材となっている。

## 独自の工夫

高度な加工技術で、立体成形屋根瓦ながらハゼ掛け嵌合方式を実現し、本体取付釘を隠すことが可能。クレスパ本体同士の横継ぎ部分も折り返し加工して、切り口が仕上げ面に出ないように工夫されている。



ブラック (和風役物仕様)



ブラウン (洋風仕様)

エフエス

FSストーン

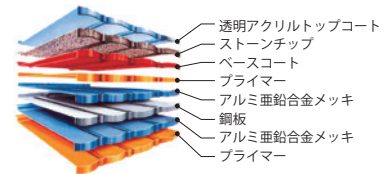
天然石ストーンチップ+GL鋼板/不燃認定番号 国土交通大臣認定不燃材料 認定番号NE-0053/材料品質30年・美観10年保証

天然石ストーンチップで彩られたスクエア形の凹凸が、外観にモダンな印象を与えるほか、住まいへの優れた耐久性を発揮する。重さは粘土瓦の1/8、スレート瓦の1/3で建物への負担が小さく、地震の揺れも軽減。ストーンチップの凹凸がしっかりと雪を受け止めるので急勾配の屋根でも落雪しにくく、雨音も小さくする効果があるため室内の遮音性が向上する。



スペクトルブラック

## 断面イメージ図



## FSストーン表面



FS石の鋼板コルゲーション形状は他社の鋼板より深く折り込んであり、施工中・後に踏み込んで安定。この形状因子により、鋼板を薄く軽くすることに成功した。

## 表面実物大



ストーンチップは他社の製品に比べ丸みがあり、砂塵などのホコリや汚れが付着しづらい。

お問い合わせ

福泉工業

☎072-273-2277

<https://www.fukuizumi.co.jp/>