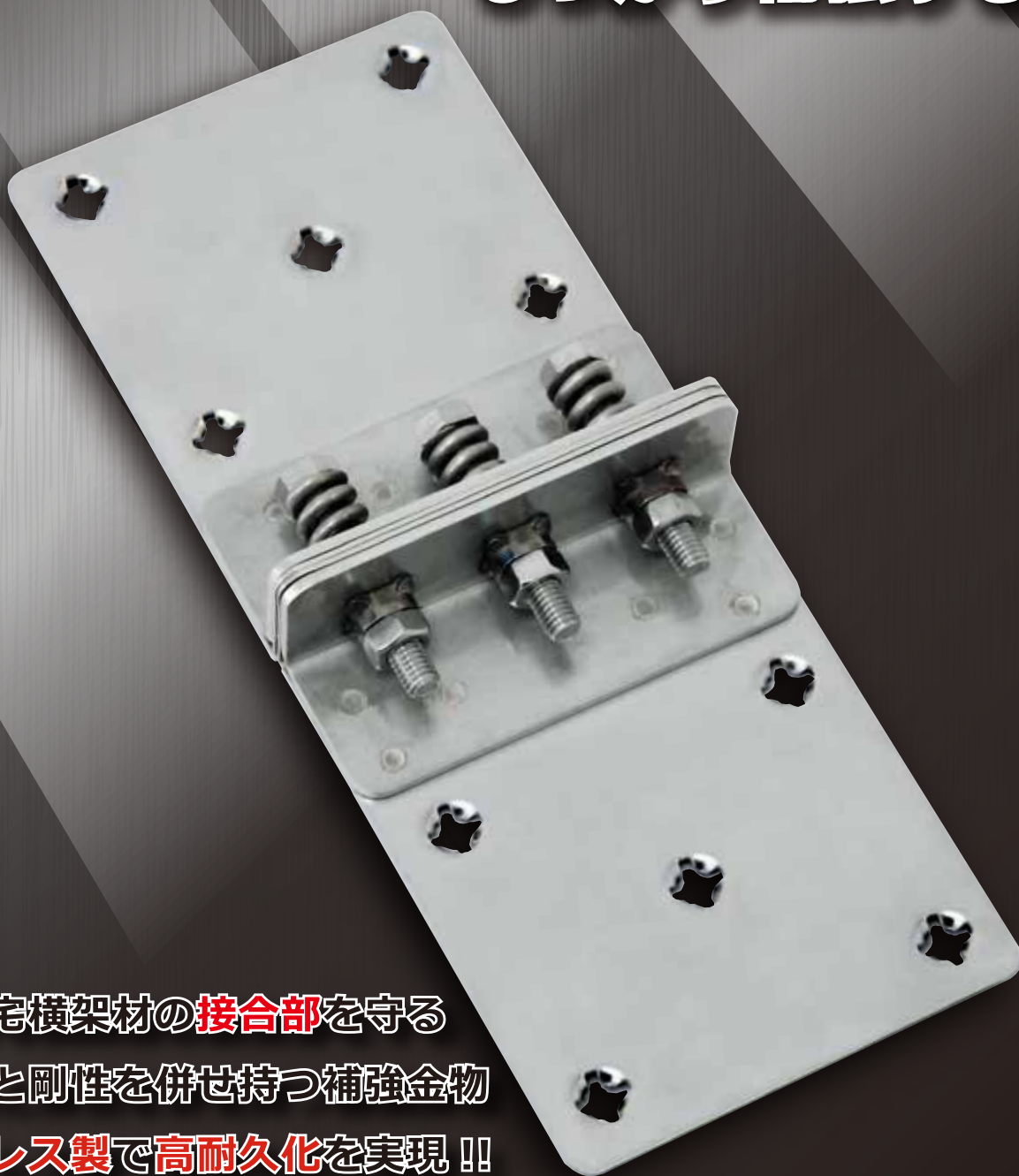




木造住宅接合部補強金物

制震フレートSTV

錆びに強く、継手を
しっかり補強する!!

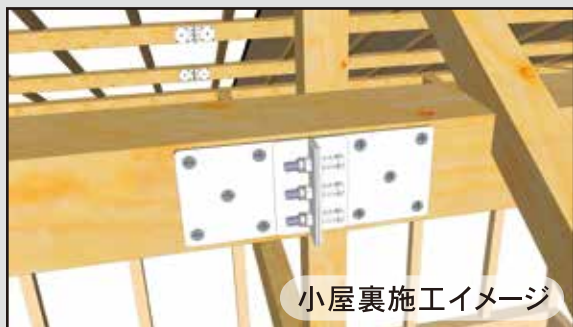


木造住宅横架材の**接合部**を守る
柔軟性と剛性を併せ持つ補強金物
ステンレス製で**高耐久化**を実現!!



株式会社 日本衛生センター

制震プレートSTV



小屋裏施工イメージ

施
工
例



小屋裏



小屋裏



床下



小屋裏

制震プレートSTVの特長

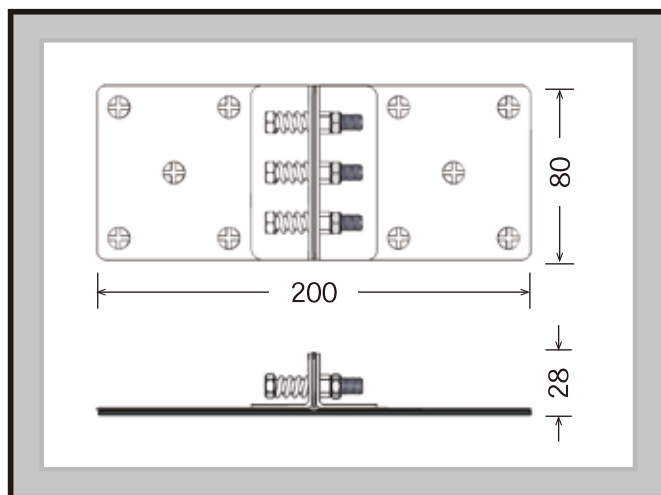
- 横架材の継手補強用金物
- 緩衝システムとしてスプリングを採用
- 高耐久性・耐腐食性のステンレス製
- 取付簡単システム

破壊荷重試験データ

最大荷重	12.05kN
最大荷重時変位	23.0mm

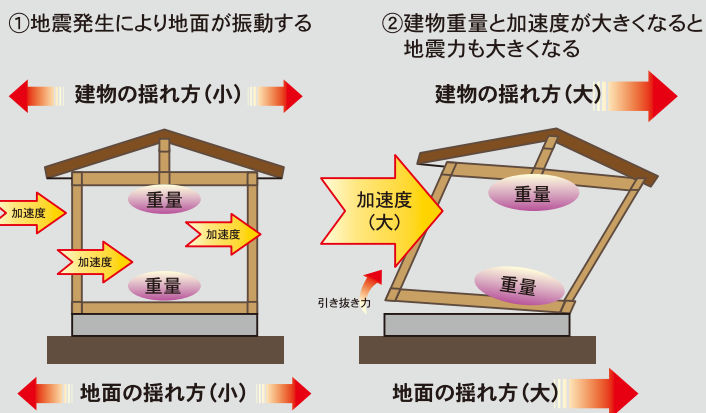
※3試験体による平均値
実施：鹿児島県工業技術センター

本体材質	ステンレス
寸法 ※ゴム厚含む	長さ200×幅80×高さ28×金属厚み1mm
重量 (1枚あたり)	327g
数量 (1箱あたり)	20枚
付属品	スクリービス
取付箇所	木造住宅横架材の継手
備考	柔軟性と剛性を併せ持つ軽量の補強金物



地震力 (慣性力) による 建物損壊の 危険性!!

地震力(慣性力)
= 建物重量 × 加速度



継手が
引き抜かれる
ことも…!!



【ホゾ組が外れかけている大引】

【発売元】

【製造元】



株式会社 日本衛生センター

<http://www.nippon-ec.com/>