

つる植物による壁面緑化用ハシゴ型ワイヤー

ツルパワーワイヤー

Tsurupower Wire



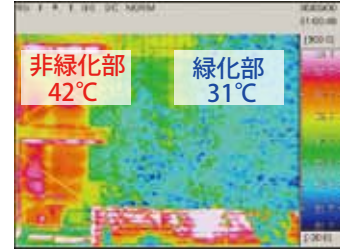
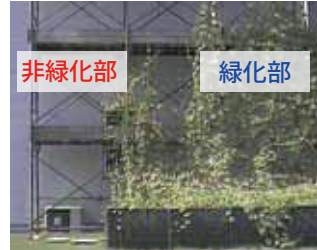
ツルパワーワイヤーとは

ハシゴ形状のワイヤーを架設し、巻付き型のつる植物を登はん生長させる壁面緑化システムです。

ツルパワーワイヤーの特長

1. 室内への採光が可能な壁面緑化
2. 緑のブラインドとしての緑陰効果
3. ハシゴ形状のワイヤーにより植物がからみやすくなり、植物の登はん性能が向上
4. テンション調整材がワイヤーの伸びを自動吸収し、安全性を向上、点検管理コストを低減
5. 木本類のつる植物を利用することで緑地面積への算入が可能

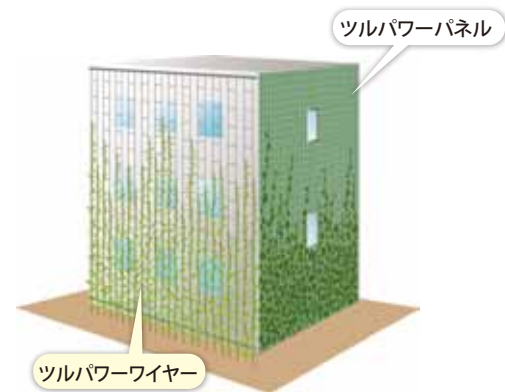
■ ツルパワーワイヤーによる温熱環境の改善効果



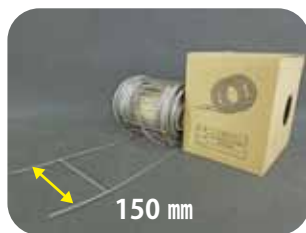
測定時の温度差11℃ (2010年8月)

壁面緑化工法の比較

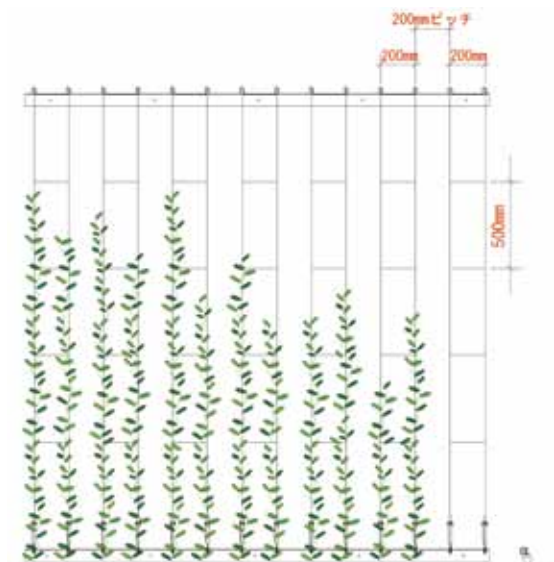
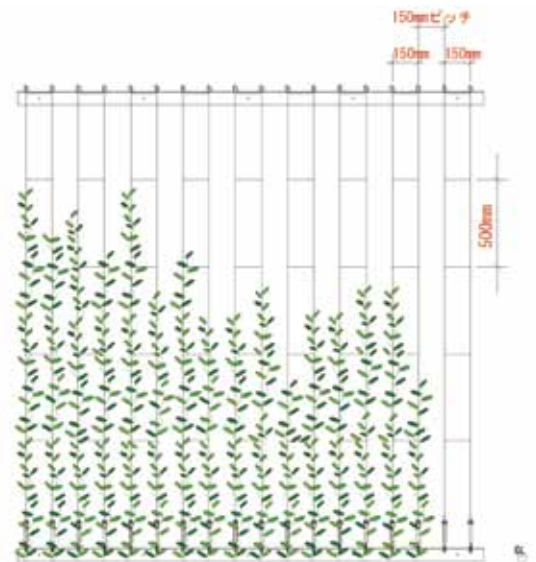
	ツルパワーパネル 登はんマット一体型 壁面緑化パネル	ツルパワーワイヤー-TW-15 壁面緑化用ハシゴ型ワイヤー (150タイプ)	ツルパワーワイヤー-TW-20 壁面緑化用ハシゴ型ワイヤー (200タイプ)
室内への採光	★	★★★★	★★★★★
アンカー打設困難な壁面	別途下地鉄骨が必要	★★★★★	★★★★★
緑のボリューム	★★★★★	★★★	★★
断熱効果	★★★★	★★★	★★
イニシャルコスト	★★★★★	★★★★★	★★★★★
ランニングコスト	★★★★★	★★★	★★★
最適なつる植物登はん形態	付着型、巻付き型	巻付き型	巻付き型



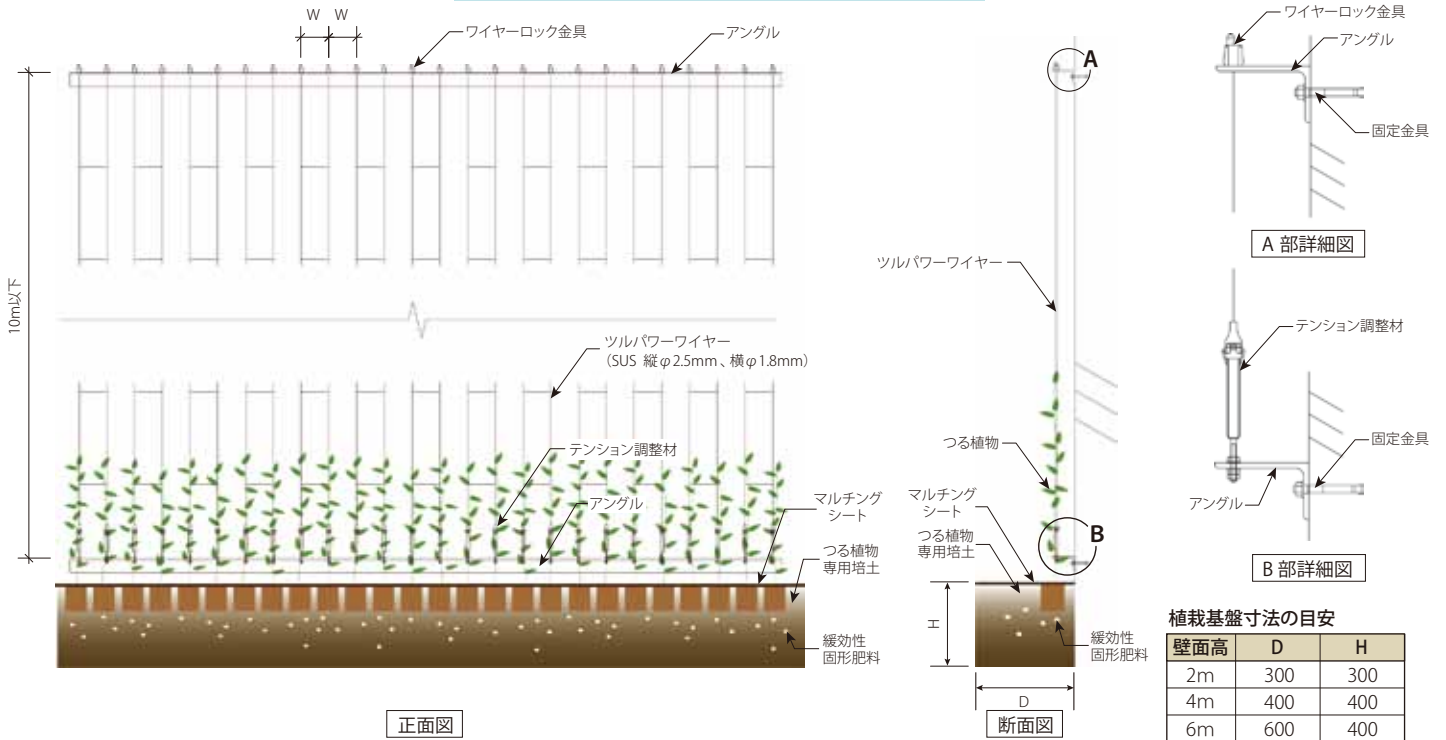
150タイプ
TW-15



200タイプ
TW-20



標準仕様図



※ W 寸法：TW-15=150mm、TW-20=200mm

※ 下地材（アングル、アングル固定金具など）には、ワイヤー 1 本当たり 20kgf 内外の張力がかかります。

植栽基盤寸法の目安

壁面高	D	H
2m	300	300
4m	400	400
6m	600	400
10m	1000	400

(単位：mm)

推奨植物



カロライナジャスミン



テイカカズラ



ハゴロモジャスミン



ピナカズラ



スイカズラ



ムベ



クレマチス・アルマンディ



ツキヌキニンドウ

- ※ ツルパワーワイヤーに適した植物は、巻付き型の登はん形態のつる植物が多く、将来的に地際部から葉の数が少なくなりやすい傾向があります。ワイヤータイプの壁面緑化を成功させるためには、適切な樹種選定や植栽方法、メンテナンスが必要です。
- ※ ヘデラ等の付着型つる植物は、自らワイヤーに巻き付いて登はんしません。メンテナンス時にワイヤーへの誘引結束が必要です。
- ※ その他の植物については、お問い合わせください。

施工事例



立体駐車場壁面：施工後1年3ヶ月



屋外の避難階段



駐車場内部の採光



バルコニー



オフィスの採光面

施工手順

1



アングル設置 (建築工事)

2



上部 ワイヤロック金具取付

3



下部 テンション調整材取付

4



植栽基盤整備・施肥

5



植付・誘引・水極め灌水

6



完了

製品仕様

ツルパワーワイヤー

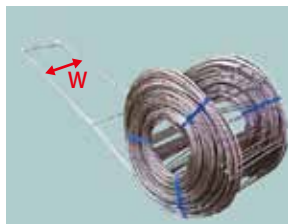
規格: TW-15: W150mm×L50m ハシゴ型
TW-20: W200mm×L50m ハシゴ型

重量: TW-15: 60g/m、(約3.0kg/巻)
TW-20: 64g/m、(約3.2kg/巻)

縦材: ステンレスワイヤーロープφ2.5mm
TW-15: 150mmピッチ 2本組
TW-20: 200mmピッチ 2本組

横材: ステンレス鋼線φ1.8mm 500mmピッチ

つる植物が絡みやすいハシゴ形状のワイヤーで、
つる植物の伸長生長を補助します。



テンション調整材(左)

筒部: φ16mm、ステンレス

ボルト部: M8、ステンレス

上部ロック金具: 亜鉛合金

ワイヤーをロックし、張力を調整して
バタツキを軽減します。

ワイヤーロック金具(右)

ボディ: 亜鉛合金

ワイヤー端部を固定します。



オプション材



連結型プランター

ツルパワープランター

メッシュタイプ(上)/FRPタイプ(下)

連結式の大型プランター。材が薄く
延長方向に連結できるため、狭い場
所でも植栽基盤のポリウムを確保
できます。



つる植物専用培土

ツルパワーソイル

荷姿: 30ℓ ポリ袋入

保水性、保肥性、通気性に優れ、つる植物の
生長に適した配合の有機質系軽量人工土壌です。



つる植物誘引・結束用資材

ツルサポートテープ

規格: 10mm×10m

材質: 発泡ポリプロピレン、クラフト紙

手で必要な長さに切り、粘着面を重ね合わせて
押し付けるだけで接着します。
植物の生長とともにはずれます。

●製品仕様は改良のため、予告なく変更する場合があります。

■製造・販売元

■代理店

Ver2.0

 **ダイトウ テクノグリーン株式会社**

〒194-0013 東京都町田市原町田1丁目2番3号

TEL: 042-721-1703 FAX: 042-721-0944

<https://www.daitoutg.co.jp/>

●施工事例掲載、図面・手引き等ダウンロードできます。

