

外装ルーバー+登はん型壁面緑化

# ツルパワールーバー

Tsurupower Louver



# ツルパワールーバーとは

## 外装ルーバーと壁面緑化を一体化！

外装ルーバーの特徴である「ブラインド」機能を兼ね備えたつる植物による登はん型壁面緑化システムです。

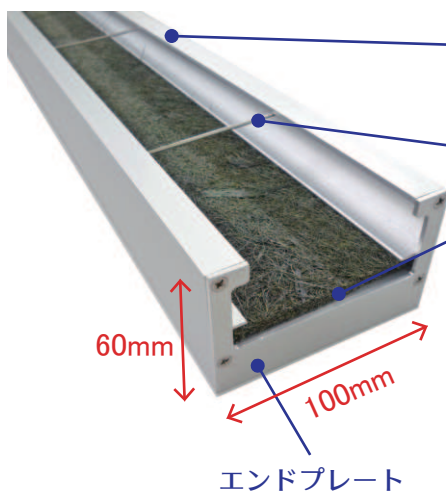
イメージ写真



## ツルパワールーバーの特長

1. 溝形状のルーバーで、内部につる植物が付着登はんしやすい天然ヤシ繊維マットを装填。つる植物の確実な登はんを実現します。
2. 付着型つる植物を用いることで、ワイヤーに巻付き型植物を登はんさせる工法に比べて剪定管理を省力化できます。
3. 木本類のつる植物を利用することで、緑地面積への算入が可能です。  
※自治体により算定方法が異なります。
4. 建物や外装ルーバー表面からの照り返し、輻射熱を緩和します。
5. 専用ストリンガーにより、取付けが容易です。

イメージ写真



### アルミルーバー

背面も溝型形状になっているので、専用金具を用いることでストリンガーへの取付調整が容易です。

### 植物誘引メッシュ

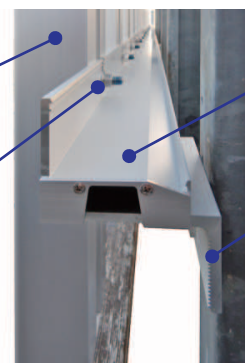
つる植物が強風や積雪などにより落下するのを防止します。

### 登ハンマット

吸水保湿性に優れた天然ヤシ繊維（長期耐久難燃加工）を利用した、自然な風合いの登ハンマットです。ヘデラ類などの付着型つる植物の登はんを促進します。

ツルパワールーバー  
本体

ツルパワールーバー  
取付金具

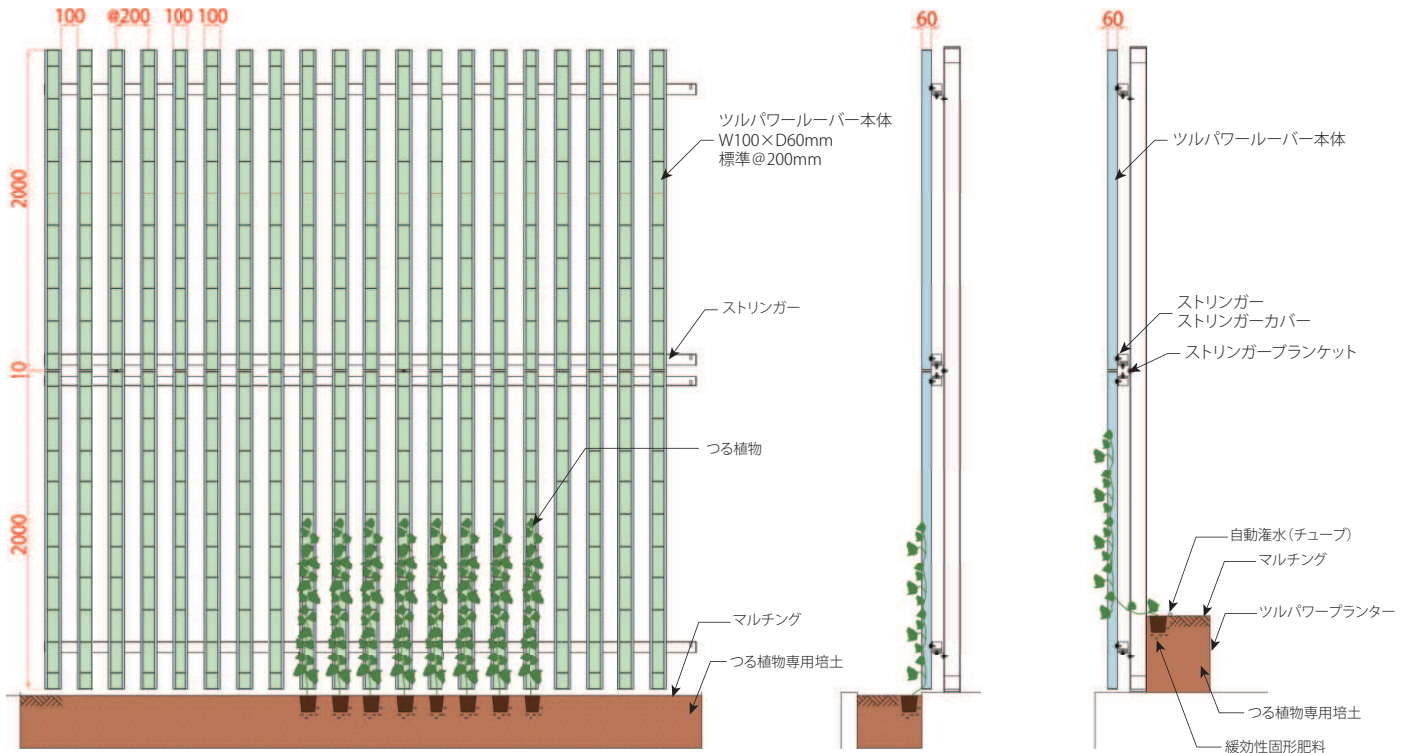


ストリンガー

ストリンガー  
ブラケット



# 標準仕様図



正面図

断面図 (地植え)

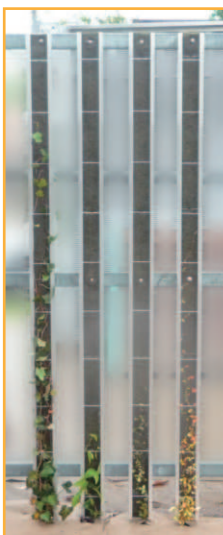
断面図 (プランター)

緑化ルーバー 1㎡あたり 40ℓ 程度の専用培土への入替え (または土壌改良) が必要です。

緑化ルーバー 1㎡あたり 50ℓ 程度の専用培土が必要です。自動灌水が必要です。



## 生育試験 (H=2m)



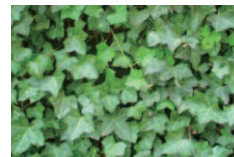
試験開始時 (4月)



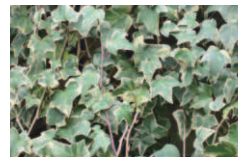
3ヶ月後 (7月)

樹種 (左から): ヘデラ・ヘリックス、ビグノニア、テイカカズラ、オウゴンテイカ

## 推奨植物



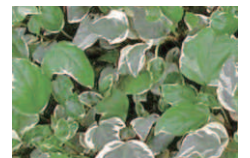
ヘデラ・ヘリックス



ヘデラ・ヘリックス  
グレイシャー



ヘデラ・カナリエンシス



ヘデラ・カナリエンシス  
パリエータ



ビグノニア (ツリガネカズラ)



テイカカズラ



ニシキテイカ

その他の植物もございましたらお問い合わせください。

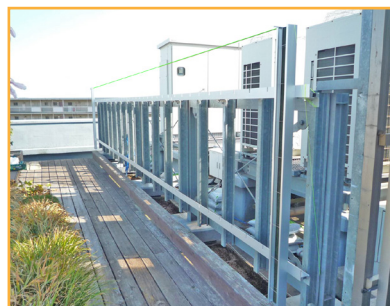
## 施工手順



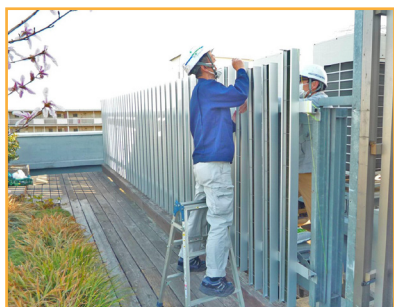
ストリンガーブラケット設置



ストリンガー設置



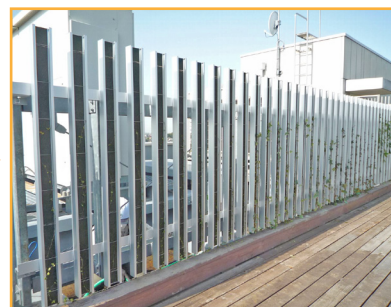
ルーバー本体設置①



ルーバー本体設置②



植付・誘引・水極め灌水



完了

## 製品仕様

### ツルパワールーバー本体

規格：W100mm×D60mm×L2000mm（長さは調節可）

重量：約4.4kg/基（約2.2kg/m）

材質：ルーバー：アルミ 表面アルマイト処理

エンドプレート：アルミ t2mm

登ハンマット：天然ヤシ繊維（長期耐久難燃加工）

マット押え金具：ステンレス φ1.6mm

植物誘引メッシュ：ステンレス φ2.0mm

### ツルパワールーバー取付金具

規格：SUS M10×L30ボルト

+SUSナット+アルミ形材プレート

材質：ステンレス 及び アルミ

### ツルパワールーバー用

#### ストリンガー

#### ストリンガーカバー

規格：65×65mm

材質：アルミ



アルミストリンガー



アルミストリンガー  
カバー付き

その他：専用ブラケットもございます。

## オプション材



連結型プランター

### ツルパワープランター

メッシュタイプ（上）/FRPタイプ（下）

連結式の大型プランター。材が薄く延長方向に連結できるため、狭い場所でも植栽基盤のボリュームを確保できます。



つる植物専用培土

### ツルパワーソイル

荷姿：30ℓポリ袋入

保水性、保肥性、通気性に優れ、つる植物の生長に適した配合の有機質系軽量人工土壌です。



つる植物誘引・結束用資材

### ツルサポートテープ

規格：10mm×10m

材質：発泡ポリプロピレン、クラフト紙

手で必要な長さに切り、粘着面を重ね合わせて押し付けるだけで接着します。植物の生長とともにはずれます。

●製品仕様は改良のため、予告なく変更する場合があります。

■製造・販売元

■代理店

Ver1.0

 **ダイトウ テクノグリーン株式会社**

〒194-0013 東京都町田市原町田1丁目2番3号

TEL:042-721-1703 FAX:042-721-0944

<https://www.daitoutg.co.jp/>

●施工事例掲載、図面・手引き等ダウンロードできます。



■ルーバー製造協力

**田中金属株式会社**