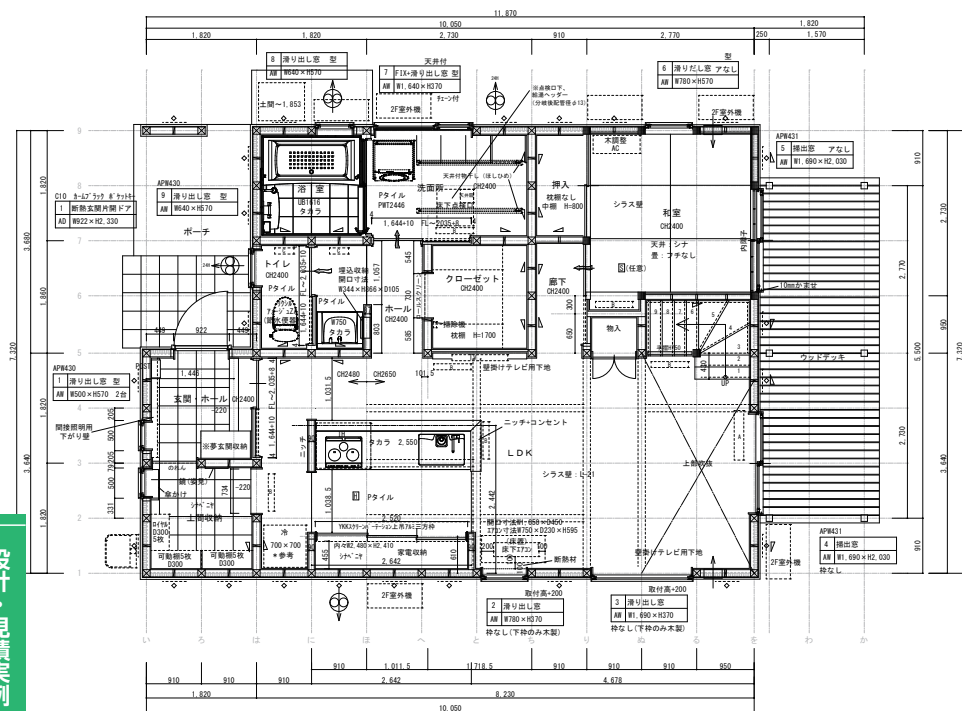


平面図

1階詳細図



設計・見積実例

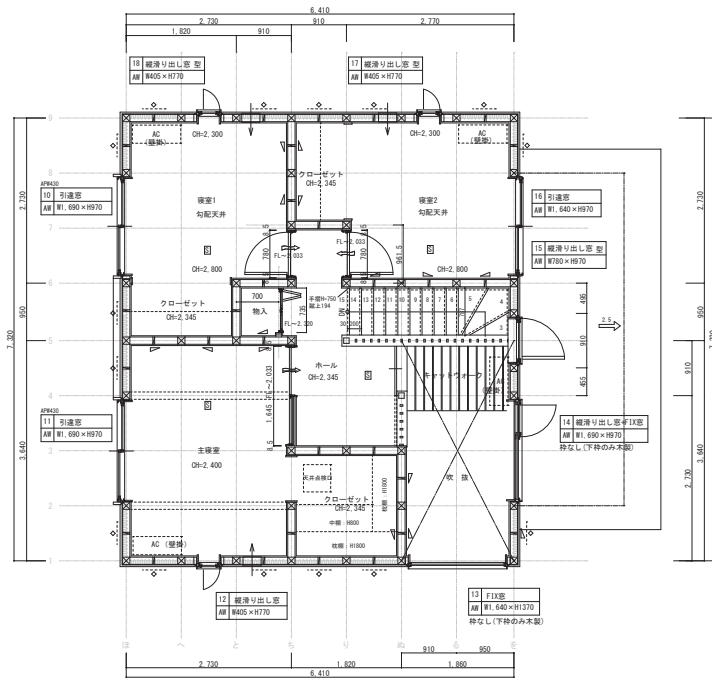
1F種員(ウッドワン)
 玄関~リビング VS
 トイレ洗面 VP/小窓付
 その他: 違付村
 サッシ外: ステン
 内: クリア



フロアースリッター
 A MAX 開口寸法 878×148×15
 B 600 開口寸法 604×88×12
 C 300 開口寸法304×88×12

平面図

2階詳細図



凡例

	管柱 杉 120×120 (大壁)
	管柱 松 120×120 (化粧)
	パーティクルボード【ノボパン】 t9(耐火壁2.9)
	2/2材: 90×45 (ダブル)
	2/2材: 90×45 (シングル)
	換気扇 100巾 システム製
	24時間換気用換気扇 (TK-18ONS・有効換気量 89m³/h)
	自然給気口
	換気経路

設備具: ダイケン建具 (扉・ブ) 5ヶ所取手ブツガ
 子供室1.2 (01) 子供室1.2 (01)
 寝室 (U4) 寝室 (U4)

サッシ: 樹脂サッシ(特記ないものはAPR330)
 両面: 取得(ニュートラル)その他: 遮断(ブルー)

熱式火災警報器 煙式火災警報器

*天井に取付け可能な場合、窓又は窓から60cm以上離れた天井の室内に据える部分とし、換気扇やファン等の吹き出し口付近に取付ける場合は、1.5m以上離れた位置に設置する
 *壁に取付ける場合は、天井から270mm以上50cm以内の位置にある壁の室内に据える部分に設置する

屋根断熱材 現場硬質ウレタンフォーム 105
 壁断熱材 現場硬質ウレタンフォーム 75
 基礎断熱材 137i-LMKS (A種埋込法) 137i/75+6(保温板3種)
 立上 100 t 土間 50 t



設計・見積事例