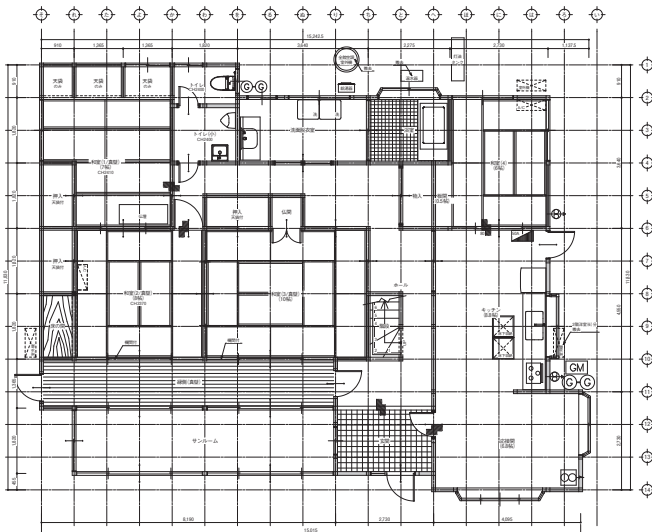


平面図

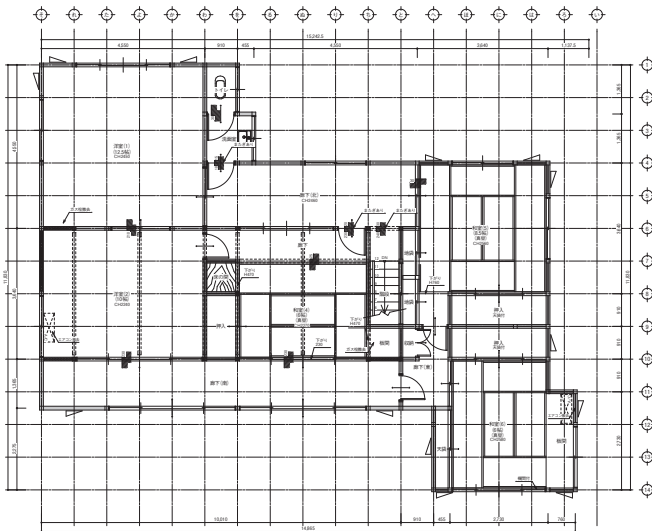


リフォーム前

1階



2階



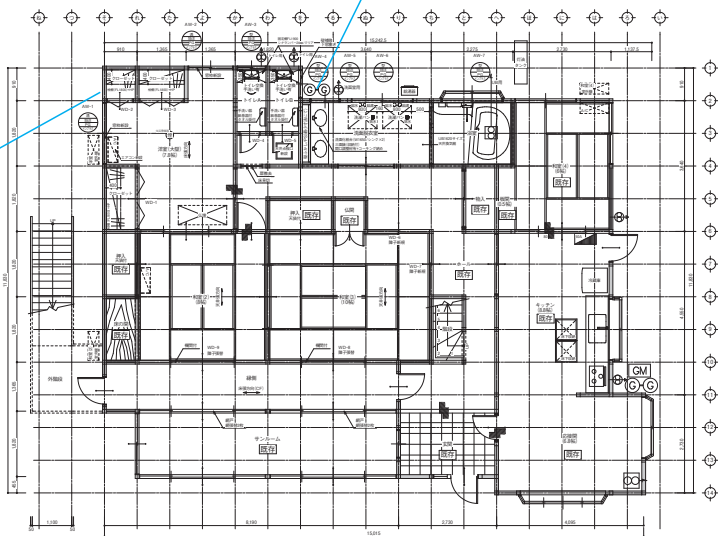


リフォーム後

1階

和室を洋室に変更

洗面化粧台にはシンクを2つ、トイレも2カ所備える

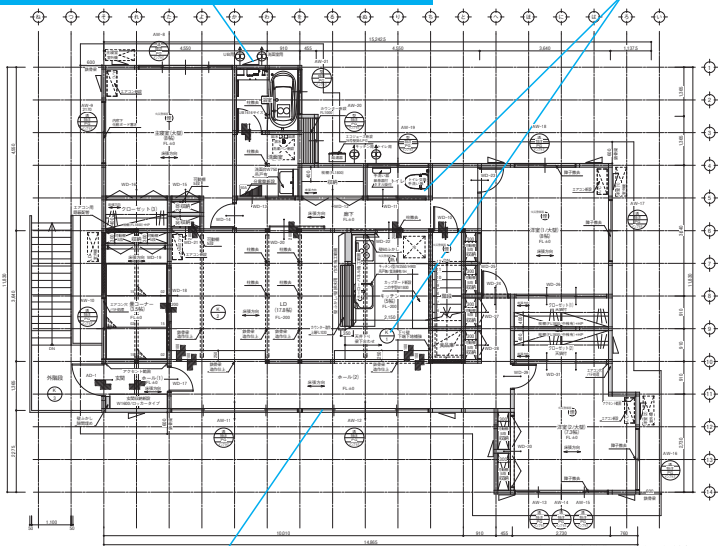


設計・見積実例

2階

柱を撤去し、洗い場スペースを設けてゆったりした浴室へ。
洗濯機置場や洗面室とも近く、より使いやすくなった

キッチンを新設し、トイレを配置換え



廊下をリビングにとり入れ、一体化させ広々とした空間に