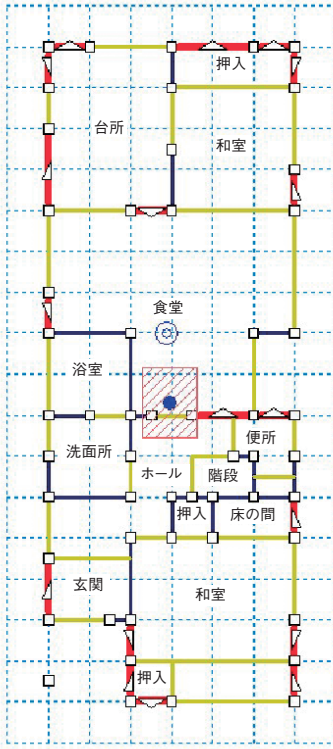


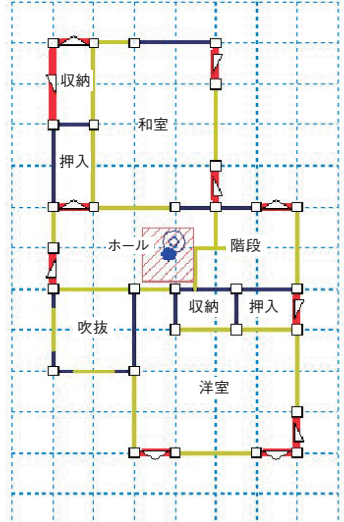
平面図・耐震補強プラン

リフォーム前

1階



2階



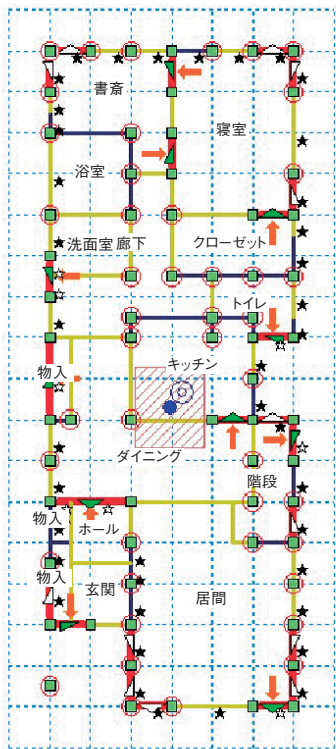
階	方向	剛性率 低減係数	偏心率 低減係数 ※	保有耐力 (kN)	必要耐力 (kN)	上部構造評点	
2	X	1.00	1.000(0.08)	25.85	22.86	○	1.13
	Y	1.00	1.000(0.03)	25.09		○	1.09
1	X	1.00	0.667(0.30)	30.57	57.39	×	0.53
	Y	1.00	1.000(0.02)	68.49		○	1.19
必要耐力計算方法：略算法 ※ () 内は偏心率						合計	3.94



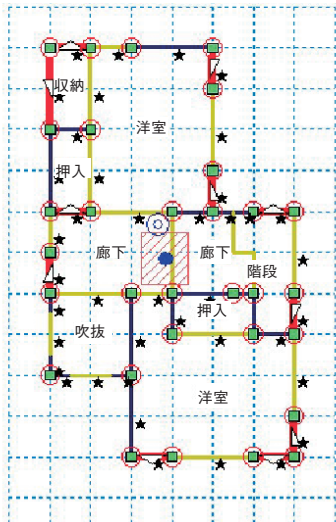
設計・見積実例

リフォーム後

1階



2階



設計・見積実例

階	方向	剛性率 低減係数	偏心率 低減係数 ※	保有耐力 (kN)	必要耐力 (kN)	上部構造評点	
						○	●
2	X	1.00	0.833 (0.21)	42.66	22.86	◎	1.86
	Y	1.00	1.000 (0.06)	61.03		◎	2.66
1	X	1.00	1.000 (0.06)	77.44	57.39	○	1.34
	Y	1.00	1.000 (0.06)	94.10		◎	1.63
必要耐力計算方法：略算法 ※ () 内は偏心率						合計	7.49

